



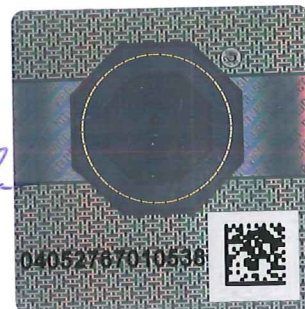
Product Service

ZERTIFIKAT

Nr. Z2B 14 02 15347 036

**Zertifikatsinhaber: TORMAX
Landert Motoren AG**Unterweg 14
8180 Bülach
SCHWEIZ**Produktions-
stätte(n):** 86442**Prüfzeichen:****Produkt: Antriebe für automatische Türen
iMotion****Modell(e): iMotion 1301, iMotion 1301.S,
iMotion 1301.FIRE
iMotion 1401, iMotion 1401.FIRE****Kenndaten:** Nennspannung: 230/115 VAC
Nennfrequenz: 50-60 Hz
Schutzklasse: IWeitere Angaben bezüglich Nennstrom,
Nennaufnahme, Trägheitsmoment,
Flügel-Masse sowie Klassifizierung
siehe Seite 2**Geprüft nach:** EN 16005:2012
DIN 18650-1:2010
EN 60335-2-103/A11:2009
EN 60335-1:2012
EN ISO 13849-1:2008

Das Produkt wurde auf freiwilliger Basis auf die Einhaltung der grundlegenden Anforderungen geprüft und kann mit dem oben abgebildeten Prüfzeichen gekennzeichnet werden. Eine Veränderung der Darstellung des Prüfzeichens ist nicht erlaubt. Die Übertragung eines Zertifikates durch den Zertifikatsinhaber an Dritte ist unzulässig. Umseitige Hinweise sind zu beachten.

Prüfbericht Nr.: 713031874**Datum,** 2014-02-14
(Werner Müller-Starke)

Seite 1 von 2



ZERTIFIKAT
Nr. Z2B 14 022 15347 036



Product Service

Kenndaten

iMotion	1301	1301.S	1301.FIRE	1401	1401.FIRE
Nennstrom	1.2/2.4A	1.4/3.1A	1.4/3.1A	1.5/3.0A	1.5/3.0A
Nennaufnahme max.	250W	330W	330W	250W	250W
Schutzart	IP22	IP22	IP22	IP55	IP55
Trägheitsmoment	80kgm ²	100kgm ²	100kgm ²	150kgm ²	150kgm ²
Flügel-Masse	450kg	600kg	600kg	450kg	450kg

Performance level "d"

Klassifizierung	Typ	Typ	
DIN 18650-1	1301	1301.FIRE	
	1301.S	1401.FIRE	
	1401		
Ziffer	Nummer		
1	1	1	Drehflügeltür Antrieb
2	3	3	1.000.000 Zyklen bei 4000 Zyklen/Tag
3	1	1	Drehflügeltür
4	0		Eignung als Brandschutztür
5	1	1	Kraftbegrenzung
	2	2	Ext. Sicherheitseinrichtungen
	3	3	Niedrigenergie
6	0	0	Keine besonderen Anforderungen
7			Abhängig von der Flügelbauart
8	2	2	-15°C bis +50°C

Die Klassifizierung wird auf dem Typenschild angegeben. Bei Antrieben müssen die freien Stellen nach erfolgtem Einbau ergänzt werden.